

<中南米御担当者様各位>

2012年1月31日

REF 12-024

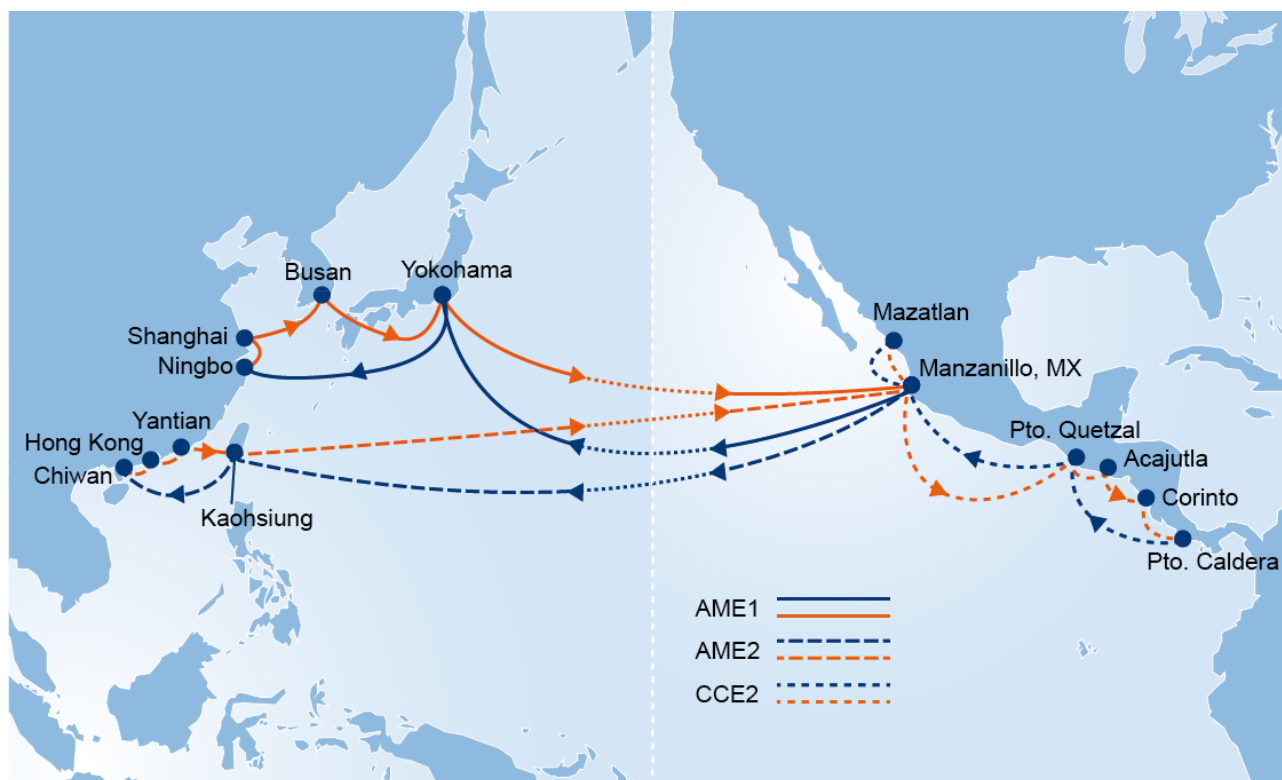
■ **新 CCE サービス(California – Central America Express Service)**  
**アジア-中米間 新サービスのご案内**

拝啓、貴社ますますご盛栄のこととお喜び申し上げます。

弊社Hapag-Lloydは、現行のMXCサービスの代替えとして、カリフォルニア-中米西岸間新ウィークリーサービスをスタートさせることとなりました。

当該サービスによりアジア主要港と中米西岸との接続がManzanillo(Mexico)経由にてより一層改善されることとなります。

新たにCorinto(Nicaragua)への寄港追加で、中米西岸各国寄港を網羅しより強化されアジアとの接続を提供致します。



アジアからの新サービスへの最初の接続船スケジュール及びアジア主要港からのトランジットタイムを以下の通り案内いたします。

- AME2 Service departing from Hong Kong on February 11, 2012
- AME1 Service departing from Ningbo on February 17, 2012

		To				
Asia to Latin America		Puerto Quetzal	Acajutla	Corinto	Puerto Caldera	Mazatlan
From	Yokohama	19	20	21	23	26
	Busan	21	22	23	25	28
	Shanghai	24	25	26	28	31
	Qingdao	29	30	31	33	36
	Ningbo	25	26	27	29	32
	Tianjin	27	28	29	31	34
	Dalian	29	30	31	33	36

		To				
Asia to Latin America		Puerto Quetzal	Acajutla	Corinto	Puerto Caldera	Mazatlan
From	Chiwan	28	29	30	32	35
	Hong Kong	27	28	29	31	34
	Yantian	26	27	28	30	33
	Kaohsiung	25	26	27	29	32

又、中米よりアジア向け CCE サービス初船は3月17日 Puerto Caldera, Costa Rica 発となり、アジア主要港へのトランジットタイムは以下のとおりとなります。

		To						
Latin America to Asia		Yokohama	Ningbo	Shanghai	Busan	Qingdao	Tianjin	Dalian
From	Acajutla	33	35	36	39	46	46	45
	Corinto	31	33	34	37	44	44	43
	Puerto Caldera	29	31	32	35	42	42	41
	Puerto Quetzal	27	29	30	33	40	40	39
	Mazatlan	24	26	27	30	37	37	36
	Manzanillo MX	18	20	21	24	31	31	30

		To			
		Latin America to Asia	Kaohsiung	Chiwan	Hong Kong
From	Acajutla	34	36	37	38
	Corinto	32	34	35	36
	Puerto Caldera	30	32	33	34
	Puerto Quetzal	28	30	31	32
	Mazatlan	29	31	32	33
	Manzanillo MX	23	25	26	27

尚、詳細につきましては、弊社営業担当までお問い合わせください。

以上

Hapag-Lloyd (Japan) K.K.  
as agent of Hapag-Lloyd AG