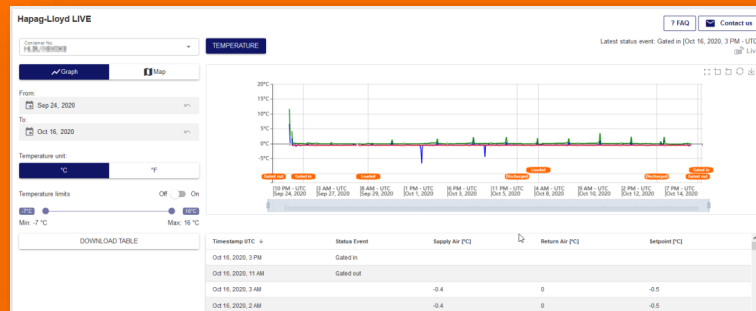


# Hapag-Lloyd LIVE

あなたの貨物をオンラインで

Hapag-Lloyd LIVEを使用して、日常の業務を改善できます。:

- 貨物の品質に対する心配が減ります
- データの完全な透明性
- Hapag-Lloyd のリーファーケア



Learn more about [Hapag-Lloyd Live](#).



# Hapag-Lloyd LIVE

これがHapag-Lloyd LIVEです。

リアルタイムのGPS位置情報、温度プロファイル、便利なデータアクセス - これらは、Hapag-Lloyd LIVEのリーファーモニタリングソリューションが提供する機能の一部に過ぎません。Hapag-Lloyd Navigatorに統合されており、すべての関連情報を一目で確認できます。



## Hapag-Lloyd LIVE のメリット

### 非検閲データ



遅延なしで、毎時更新されるリアルな生データ。

### データのダウンロード



簡単にアクセス可能で、基本製品にすでに統合されています。

### Navigatorに統合されています



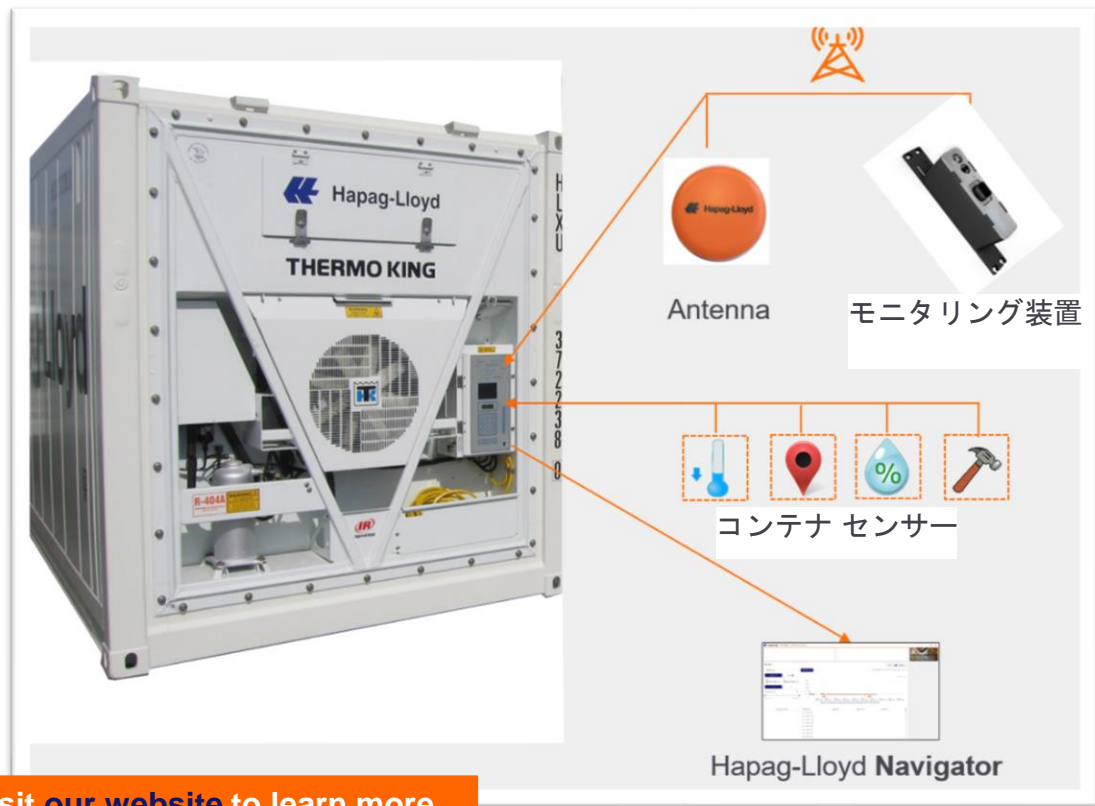
Hapag-Lloyd Navigatorを通じて、すべての情報を1つの場所でアクセスできます。

### 特注品としての開発



早期からフィードバックを提供して特注品の開発に参加しましょう。

# Hapag-Lloyd LIVE 主な特徴



## 主なリーファーデータ

- 気温データ
- GPS位置情報
- 電源on/off\*
- 湿度\*
- 大気状態\*

## 主な機能

- 気温グラフ
- 地図モード
- データのダウンロード
- 積極的な通知\*

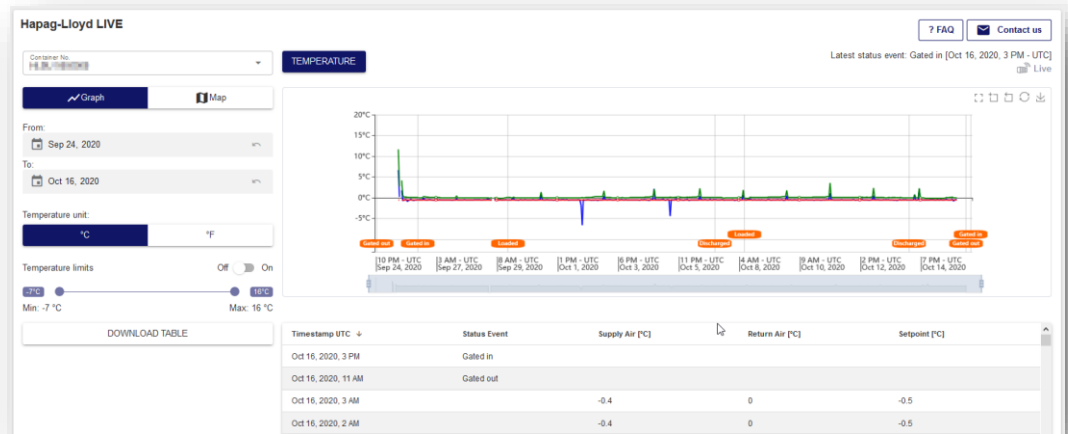
\* 今後のデータ/機能

Visit [our website](#) to learn more.

# Hapag-Lloyd LIVE – 紹介ビデオ



[Check out the video now](#)



# Hapag-Lloyd LIVE –よくある質問（FAQ）



## 1. データはリアルタイムですか？

冷凍コンテナはほぼリアルタイムで通信します。電源に接続され、GSM信号の範囲内であれば、冷凍コンテナは毎時Hapag-Lloyd LIVEプラットフォームに更新を送信します。

## 2. 特定の積荷についてデータをダウンロードするオプションはありますか？

[Hapag-Lloyd Navigator](#)内で、[Hapag-Lloyd LIVE](#)を購入したすべてのコンテナに対してExcelダウンロードが可能です。

## 3. Hapag-Lloyd LIVEで複数の積荷を持っている場合、すべて表示できますか？

はい。Hapag-Lloyd Navigatorの上部の「積荷リスト」で表示したい積荷を選択できます。「Hapag-Lloyd LIVE」の下で、希望するコンテナを選択できます。

## 4. Hapag-Lloyd LIVEを完全にリーファーコンテナに装備する予定はいつですか？それが世界中で利用可能になるのはいつですか？

我々はリーファーコンテナ全体が2024年末までに装備されることを期待しています。

Click here for [more FAQs](#).